

ขอความร่วมมือ   
ชาวตำบลท่าเรือ

ติดตั้ง **ถังดักไขมัน**

  
ครัวเรือน

  
ร้านค้า/  
ร้านอาหาร

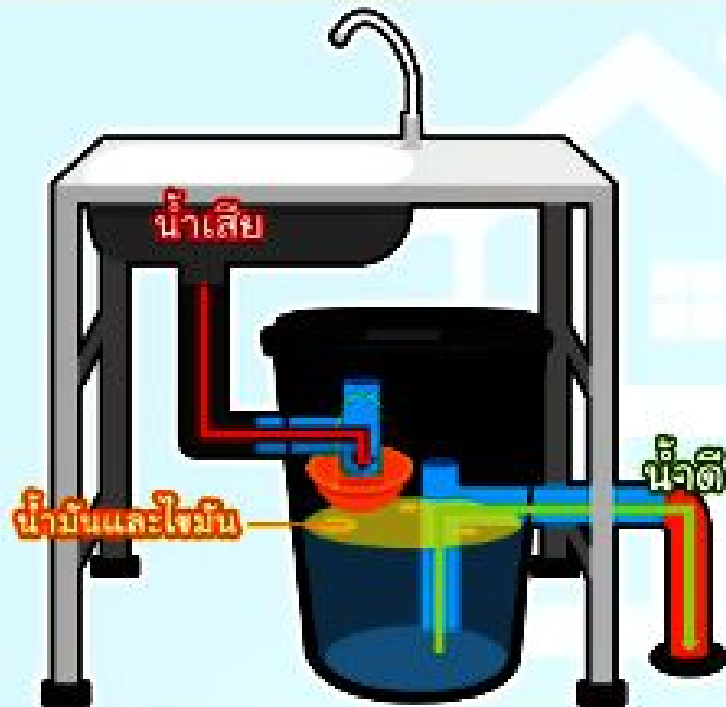


องค์การบริหารส่วนตำบลท่าเรือ



## การติดตั้งและใช้งาน

ให้เชื่อมต่อจากอ่างล้างจานเข้ากับท่อน้ำเข้าของถังดักไขมัน และเชื่อมท่อน้ำออกของถังดักไขมันเข้ากับท่อระบายน้ำ



## ประโยชน์ของการติดตั้ง

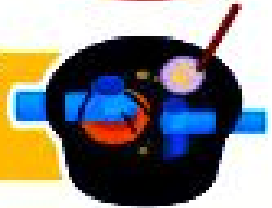
- ท่อระบายน้ำไม่อุดตัน
- น้ำทิ้งมีความสะอาด
- สภาพแวดล้อมดีขึ้น
- แหล่งน้ำไม่มึนกลิ่นเน่าเหม็น
- ระบบบำบัดน้ำมีประสิทธิภาพ

## การดูแลถังดักไขมัน

- หมั่นคอยเศษขยะที่ดักไว้หน้าตะแกรงออก



- ดักไขมันที่ลอยอยู่บนผิวน้ำในถังทุกสัปดาห์ และนำไปใส่ถุงทิ้งลงถังขยะ



- หมั่นตรวจสอบสภาพท่อที่รับน้ำต่อจากถัง ถ้ามีไขมันเป็นก้อนหรือคราบให้หมั่นตัดไขมันบ่อยขึ้น



- ล้างถังทุกๆ 6 เดือน



# ....การติดตั้งถังดักไขมันบำบัดน้ำเสียในอาคาร....



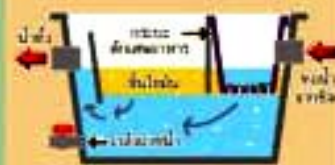
## ถังดักไขมันคืออะไร?

### "ถังดักไขมันหรือปลอดักไขมัน"

เป็นอุปกรณ์ที่ช่วยดักจับไขมันไม่ให้ปะปนไปกับน้ำที่ผ่านการใช้งานต่างๆ ภายในบ้าน ไม่ว่าจะเป็นน้ำทิ้งที่ใช้จากการอาบน้ำ น้ำทิ้งจากอ่างล้างจาน ก่อนปล่อยลงสู่แหล่งน้ำสาธารณะ ซึ่งเป็นสาเหตุสำคัญในการทำให้**ทรัพยากรน้ำสาธารณะ**เสื่อมโทรม!!

## ถังดักไขมันแบ่งได้ 2 ประเภท

### 1. แบบตั้งพื้น (บนดิน)



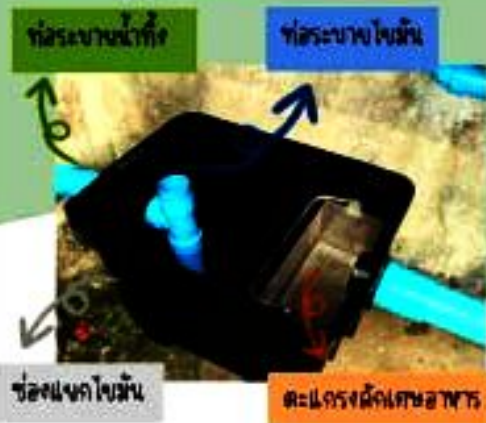
ถังดักไขมัน  
ใช้ติดตั้งต่างจาก

### 2. แบบฝังดิน



ติดตั้งฝังดิน บนดัก

## ส่วนประกอบของถังดักไขมัน



## ขั้นตอนติดตั้งถังดักไขมัน

1. เลือกขนาดจากจำนวนสมาชิกภายในบ้าน
2. เลือกตำแหน่งติดตั้ง โดยติดตั้งไว้ใต้อ่างล้างจาน
3. ทำการเชื่อมต่อน้ำทิ้งจากอ่างล้างจาน
4. ทำการเชื่อมต่อท่อระบายน้ำทิ้งจากตัวถังเข้ากับท่อระบายน้ำทิ้งสาธารณะ

**\*\* ควรติดตั้งตะแกรงดักเศษอาหารก่อนเข้าถัง!**

## การเลือกขนาดถังดักไขมันให้เหมาะสม

1. สมาชิกภายในบ้าน 1-5 คน  
ควรเลือกใช้ขนาด 15 ลิตร
2. สมาชิกภายในบ้าน 6-10 คน  
ควรเลือกใช้ขนาด 30 ลิตร
3. สมาชิกภายในบ้าน 10-15 คน  
ควรเลือกใช้ขนาด 50 ลิตร

## วิธีการดูแลรักษาถังดักไขมัน

1. ติดตั้งตะแกรงดักเศษอาหารก่อนเข้าปลอดักไขมัน
2. ควรนำตะแกรงดักเศษอาหารทิ้งทุกวัน
3. ควรล้างไขมันออกจากถังดักไขมันอย่างน้อยสัปดาห์ละ 1 ครั้ง
4. ควรล้างถังดักไขมันทุก 4-5 เดือน โดยการถอดตัวถังทิ้ง

**\*\* ขมิ้น** ตรวจสอบถังดักไขมันและท่อระบายน้ำ หากมีไขมันเป็นก้อนหรือคราบต้องล้างถังทันที



## เทศบัญญัติเทศบาลตำบลท่าช้าง เรื่องการติดตั้งปลอดักไขมันบำบัดน้ำเสียในอาคาร พ.ศ. 2553

- ให้อำเภอหรือผู้ควบคุมครองอาคารติดตั้งปลอดักไขมันในครัวเรือนก่อนเข้าสู่อำเภอ
- ให้อำเภอหรือผู้ควบคุมครองอาคารดูแลรักษา เก็บขนไขมัน ไปกำจัดและบำรุงรักษาปลอดักไขมัน
- ผู้ใดผิดขบวนการทำหน้าที่ของเจ้าพนักงานฯ ต้องระวางโทษไม่เกิน 1,000 บาท
- ผู้ใดไม่ปฏิบัติตามคำสั่งเจ้าพนักงานฯ ต้องระวางโทษปรับไม่เกิน 500 บาท และอาจจำคุกให้เสียค่าปรับอีกไม่เกินวันละ 200 บาทนับแต่วันครบกำหนด จนกว่าจะปฏิบัติตามข้อบังคับ!!